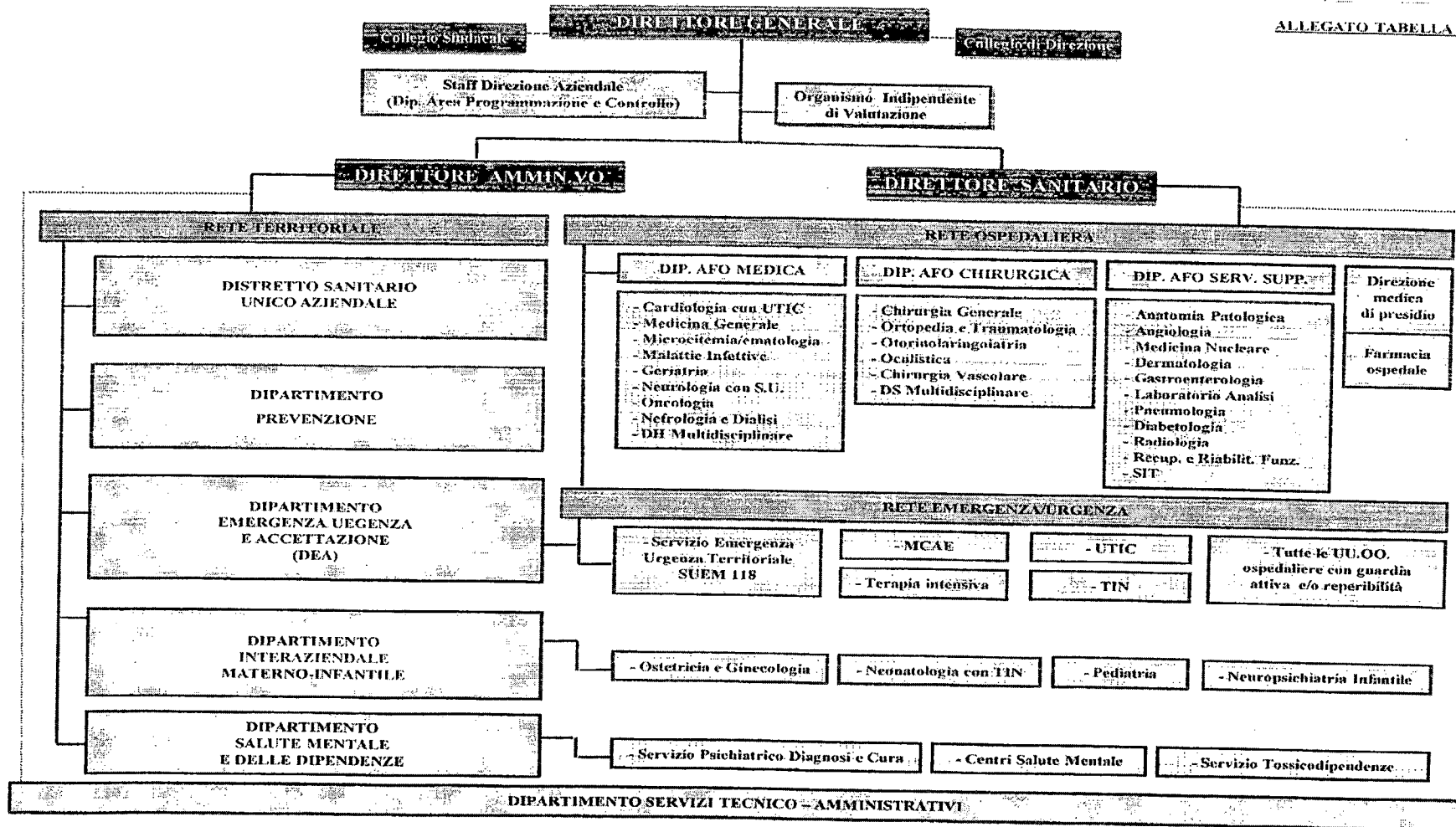


STRUTTURAZIONE ORGANIZZATIVA GENERALE E ORGANIGRAMMA AZIENDA

ALLEGATO TABELLA I



[Handwritten signatures]

DIPARTIMENTO SERVIZI TECNICI-AMMINISTRATIVI	Unita Operative Complesse	Unita Operative Semplici	Unita Operative Semplici Dipartim.	
Gestione e Sviluppo Risorse Umane e Formazione (*)	1	1	0	Posizione Organizzativa e/o Incarichi Professionali
Gestione Risorse Economiche e Finanziarie	1	0	0	
Affari Generali Legali e Assicurativi (la U.O. assicura anche le funzioni Trasparenza e Anticorruzione - Gestione privacy)	1	2	0	
Provveditorato Economato Gestione Logistica **	1	0	0	
Gestione Tecnico - Patrimoniale	1	1	0	
Totali	5	4	0	

(*) La funzione di definizione dei fabbisogni formativi del personale dell'azienda è in staff del Direttore Sanitario e del Direttore Amministrativo in relazione alle rispettive competenze e ambiti formativi
(**) Si fa rinvio a quanto stabilito al punto 56 dell'allegato A) del DCA 130/2015 in ordine alle procedure di acquisizione beni e servizi, nonché alle vigenti disposizioni di cui alla legge di stabilità 2016.